

MATERIAŁY BHP DO LABORATORIUM



Załóż odzież ochronną
– fartuch, okulary
i zamknięte obuwie.



Pamiętaj, gdzie znajduje
się sprzęt ochronny
i korzystaj z niego.



Rzeczy osobiste
pozostaw w szatni.



Przed rozpoczęciem
pracy zapoznaj się
z instrukcjami.



Ostrożnie obchodź się
z wyposażeniem
pracowni.



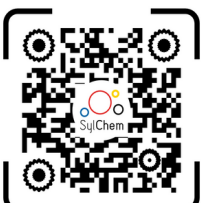
Uważnie obserwuj
przebieg
eksperymentu.



Nie jedz i nie pij
w laboratorium.



Sprzątaj po sobie
na bieżąco.





Fartuchy laboratoryjne elanobawełna z logo lub bez

Odzież ochronna (fartuchy, spodnie, spódnice bluzy bawełniane)

DANE TECHNOLOGICZNE

TKANINA - elobawełna

BARWA - biała/kolor

SKŁAD - 65% PE, 35% Bw

TEMPERATURA PRANIA - 95°C

KURCZLIWOŚĆ - do 1,5%

Nadruk logo wykonujemy metodą sitodrukową odporną na prasowanie i pranie w temp 90°C.

MĘSKIE

rozmiar	46	48	50	52	54	56	58
obwód k. piersiowej	80-93	94-97	98-101	102-105	106-109	110-113	114-117
obwód pasa	78-81	82-85	86-89	90-93	94-99	100-104	105-109
obwód bioder	94-98	99-102	103-106	107-110	111-114	115-118	119-122
w dł. nogawki	76	78	79	80	81	82	83

DAMSKIE

rozmiar	36	38	40	42	44	46	48	50
wzrost	168-172	168-172	168-172	168-172	168-172	168-172	168-172	168-172
obwód bioder	96	98	102	107	111	118	122	128
obwód pasa	68	70	74	78	84	88	98	104

W sprawie zamówienia proszę o kontakt 58 535 989 037, biuro@sylchem.com.pl

Obuwie zawodowe/ buty laboratoryjne damskie i męskie



Obuwie zawodowe/ buty laboratoryjne damskie i męskie białe, kryte/odkryte palce, z perforacją lub bez, z regulacją/bez regulacji tęgości, spód korkowy/antypoślizgowy.

Obuwie uniseks wykonane z najwyższej jakości materiałów

Cholewka skórzana, odporna na codzienne mycie i dezynfekcję

Wyściółka skórzana

Spód antypoślizgowy

Obuwie zawodowe zgodne z normą 20347:2012

Dostępne modele ze zdjęciami na stronie www.sylchem.pl

W sprawie zamówienia proszę o kontakt 58 535 989 037, biuro@sylchem.com.pl

Rękawiczki ochronne do laboratorium



- nitylowe bezpudrowe
- lateksowe bezpudrowe
- lateksowe pudrowane
- winylove
- neoprenowe
- o różnej teksturze, grubości, długości
- zgodne z normami EN 374-3, EN 374-5, EN-374-2, EN 374-1
- dozwolone do kontaktu z żywnością itp

W sprawie zamówienia proszę o kontakt 58 535 989 037, biuro@sylchem.com.pl

SORBISYL - Jednorazowy zestaw awaryjny

Jednorazowy zestaw został stworzony na potrzeby laboratoriów o niskim zagrożeniu awarii i wycieków chemicznych. Laboratoria przemysłowe, badawcze czy usługowe, które w swojej codziennej działalności używają standardowych stężeń oraz ilości odczynników chemicznych.

W zestawie/kartonie (który jednocześnie spełnia rolę pojemnika) jest wszystko co jest potrzebne do zabezpieczenia niewielkiej awarii;

- dwie maty sorbcyjne żółte 0,4x0,5m, gęsto usieciowane
- uniwersalny sorbent sypki 500 g
- jedna para rękawiczek ochronnych teksturowanych na całej powierzchni
- półmaska jednorazowa ochronna, zaworek wdychowy, P3
- worek na odpady niebezpieczne żółty z opisem "ODPADY NIEBEZPIECZNE"
- etykiety samoprzylepne ODPADY NIEBEZPIECZNE zgodne z Rozporządzeniem Ministra Klimatu §9 pkt 4
- zmiotka i szufelka.



Przy zakupie zestawu oferujemy 15 minutowe szkolenie produktowe online z reagowania na awarię z zastosowanie zestawu SORBISYL. Po szkoleniu zostaną wystawione imienne zaświadczenia!

Numer katalogowy; 8-SORBISYL*1SZT

Chemispill - walizkowy zestaw do neutralizacji wycieków chemicznych.

Wszystkie elementy zestawu są umieszczone w walizce transportowej. Przy zużyciu sorbentów istnieje możliwość dokupienia poszczególnych elementów.

- ChemispillSorb - op 400g
- ChemispillH+ - op 2kg
- ChemispillOH- - op 2kg
- Rękawice nitrylowe - 1 op
- Okulary ochronne - 1 szt
- Worki na odpady
- Skrobak
- instrukcje postępowania (obrazkowa) w języku polskim
- zmiotka i szufelka.



Przy zakupie zestawu oferujemy 15 minutowe szkolenie produktowe online z reagowania na awarię z zastosowanie zestawu Chemispill. Po szkoleniu zostaną wystawione imienne zaświadczenia!

Numer katalogowy; 45-AB0004-KIT

Zestaw naścienny - roztwór do płukania oka, ciało obce, kwas i zasada, butelka 1*500 ml, 1*200 ml, piktogram, lustro



Pyłoszczelny zestaw ze sterylnie zamkniętymi butelkami (płuczkami) z roztworem do płukania oczu, w zamykanym pudełku z możliwością powieszenia na ścianie lub ustawienia na podłodze. Przeznaczony do wypłukania ciała obcego z oczu oraz neutralizacji nawet bardzo silnych kwasów i substancji zasadowych. Stosowany wszędzie tam gdzie istnieje ryzyko uszkodzenia wzroku przez ciało obce lub płyny niebezpieczne. Szczególnie nadaje się do miejsc brudnych i zakurzonych. Piktogramy na ścianie i butelkach oraz prosta i jasna instrukcja umożliwiają płukanie oczu w sposób prawidłowy i bezpieczny. Okres przydatności do użycia 3 lata. Czas płukania około 7 min, znak CE. Zgodność z normą EN 15154-4.

Numer katalogowy; 98-133.223.255

Natrysk awaryjny, sufitowy, zasilany poziomo, misa natrysku ABS



Misa natrysku awaryjnego wykonana z zielonego tworzywa ABS. Posiada wylewkę o odpowiednio ukształtowanym strumieniu, obejmującym swym zasięgiem całą postać. Pozwala na skuteczne i szybkie spłukanie niebezpiecznych płynów z całego ciała. Urządzenie montowane do ściany o zasilaniu poziomym. Uruchamiane przy pomocy dźwigni ręcznej umiejscowionej z prawej strony. Sztywne cięgno wykonane jest ze stali nierdzewnej i zakończone trójkątną rączką zawieszoną na wysokości ułatwiającej szybkie uruchomienie natrysku. Wszystkie elementy wykonane z tworzywa ABS posiadają stabilizatory UV, nie zmieniają koloru i nie kruszeją w kontakcie z substancjami alkalicznymi, roztworami soli, olejami, większością kwasów oraz światłem słonecznym. Urządzenie posiada wbudowany regulator przepływu oraz chromowany, mosiężny zawór kulowy o stabilnym położeniu otwartym, wyposażony w trzpień i kulę ze stali nierdzewnej co zapewnia podwyższoną ochronę przed korozją i uszkodzeniem. Dodatkowo zawiera filtr siatkowy. Wymagane ciśnienie dynamiczne wody 2-6 bar. Uniwersalne oznakowanie w komplecie: znak BHP. Wydajność 76 l/min. Zasilanie 1" poziome. Atest PZH oraz ANSI, OSHA, znak CE, Norma EN15154, EN 10224.

Numer katalogowy; 98-163.120.460

Oczomyjka, myjka do oczu i twarzy, misa ABS, mocowana do podłogi



Mocowana do podłogi. Jednocześnie skutecznie opłukuje oczy i twarz. Posiada misę z tworzywa ABS. Myjka uruchamiana jest przy pomocy dźwigni ręcznej lub opcjonalnego pedału nożnego. Wszystkie elementy wykonane z tworzywa ABS posiadają stabilizatory UV, dzięki czemu nie zmieniają koloru i nie kruszeją w kontakcie z substancjami alkalicznymi, roztworami soli, olejami, większością kwasów oraz światłem słonecznym. Urządzenie posiada wbudowane regulatory przepływu oraz chromowany, mosiężny zawór kulowy o stabilnym położeniu otwartym, wyposażony w trzpień i kulę ze stali nierdzewnej co zapewnia podwyższoną ochronę przed korozją i uszkodzeniem. Dodatkowo zawiera filtr siatkowy.

Wyposażenie opcjonalne: pedał uruchamiający, mieszacz termostatyczny. Wymagane ciśnienie dynamiczne wody 2-6 bar. Uniwersalne oznakowanie w komplecie: znak BHP, zgodny z ISO 3864-1. Wydajność: 14 l/min. Zasilanie 1/2". Odpływ 1 1/4". Atest PZH oraz ANSI, OSHA, znak CE, Norma EN 15154, EN 10224.

Numer katalogowy; 98-163.110.400

Oczomyjka, myjka do oczu i twarzy, misa ABS, mocowana do ściany, rurka odpływowa



Mocowana do ściany z rurką odpływową. Jednocześnie skutecznie opłukuje oczy i twarz. Posiada misę z tworzywa ABS. Myjka uruchamiana jest przy pomocy dźwigni ręcznej. Wszystkie elementy wykonane z tworzywa ABS posiadają stabilizatory UV, dzięki czemu nie zmieniają koloru i nie kruszeją w kontakcie z substancjami alkalicznymi, roztworami soli, olejami, większością kwasów oraz światłem słonecznym. Urządzenie posiada wbudowany regulator przepływu oraz chromowany, mosiężny zawór kulowy o stabilnym położeniu otwartym, wyposażony w trzpień i kulę ze stali nierdzewnej, co zapewnia podwyższoną ochronę przed korozją i uszkodzeniem. Dodatkowo zawiera filtr siatkowy. Wyposażenie opcjonalne: syfon, mieszacz termostatyczny. Wymagane ciśnienie dynamiczne wody 2-6 bar. Uniwersalne oznakowanie w komplecie: znak BHP, zgodny z ISO 3864-1. Wydajność 14 l/min. Zasilanie 1/2". Odpływ 1 1/4". Atest PZH oraz ANSI, OSHA, znak CE, Norma EN 15154, EN 10224.

Numer katalogowy; 98-163.200.401

Oczomyjka, urządzenie łączone - myjka do o/t (misa ABS), natrysk awaryjny (ABS)



Łączy w sobie funkcje natrysku awaryjnego oraz myjki do oczu i twarzy. Myjka posiada misę z tworzywa ABS. Myjka do oczu uruchamiana jest przy pomocy dźwigni ręcznej. Misa natrysku awaryjnego wykonana z zielonego tworzywa ABS, zapewnia wypływ wody, obejmujący swym zasięgiem całą postać. Pozwala na skuteczne i szybkie spłukanie niebezpiecznych płynów z całego ciała. Natrysk uruchamiany przy pomocy dźwigni ręcznej. Wszystkie elementy wykonane z tworzywa ABS posiadają stabilizatory UV, nie zmieniają koloru i nie kruszeją w kontakcie z substancjami alkalicznymi, roztworami soli, olejami, większością kwasów oraz światłem słonecznym. Urządzenie posiada wbudowane regulatory przepływu oraz chromowane, mosiężne zawory kulowe o stabilnym położeniu otwartym, wyposażone w trzpień i kulę ze stali nierdzewnej co zapewnia podwyższoną ochronę przed korozją i uszkodzeniem. Dostarczane w podstawowym zabezpieczeniu antykorozyjnym (farba proszkowa) koloru zielonego. Uniwersalne oznakowanie w komplecie: znak BHP, zgodny z ISO 3864-1. Wyposażenie opcjonalne: pedał nożny uruchamiający myjkę do oczu i twarzy. Wydajność: myjka do oczu i twarzy 14 l/min, natrysk awaryjny 76 l/min. Zasilanie 1 1/4". Odpływ 1 1/4". Atest PZH oraz ANSI, OSHA, znak CE, Norma EN 15154, EN 10224.

Numer katalogowy; 98-163.215.406

Sorbent , chemiczny, LW mata 0,4*0,5 m, 144 l (200), 1* warstwa, First



Szybko i skutecznie usuwa przypadkowe wycieki i rozlewy płynnych substancji chemicznych, nawet najbardziej agresywnych kwasów i zasad. Wchłania bardzo szybko do 20 razy więcej niż sama waży. Mata wykonana jest jako sorbent jednowarstwowy, niegładzony (MeltBlown) o zwiększonej chłonności. Stosowana do ochrony powierzchni roboczych w laboratoriach, fabrykach i magazynach przed niespodziewanym wyciekiem nieznanymi i niebezpiecznymi substancjami. Szybka i łatwa w użyciu, ma małe wymagania magazynowe (niewielka waga i objętość). Dzięki perforacji używamy tyle ile aktualnie potrzebujemy. Typ Microsorb First, rodzaj mata Light Weight (niska gęstość) 1-warstwowa, kolor żółty, wymiar 0,4*0,5 m, opakowanie 200 szt., absorpcja opakowania: wg metody

EDANA - 144 l, wg metody ASTM - 216 l, waga 7,2 kg. Atest PZH.

Numer katalogowy; 98-146.210.101

Sorbent chemiczny, rękaw (wąż) 0,075*1,2 m, 80 l (20), Flocks



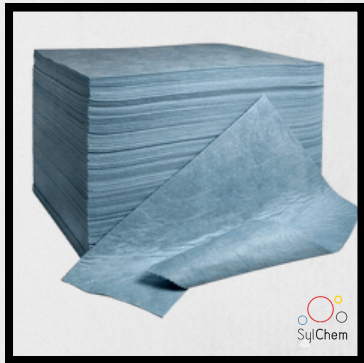
Szybko i skutecznie usuwa przypadkowe wycieki i rozlewy płynnych substancji chemicznych, nawet najbardziej agresywnych kwasów i zasad. Wchłania bardzo szybko. Dzięki swojej budowie można rękaw dowolnie kształtować. Stosowany do ochrony powierzchni roboczych w laboratoriach, fabrykach i magazynach przed niespodziewanym

wyciekami nieznanych i niebezpiecznych substancji. Ogranicza i absorbuje rozlaną ciecz wokół maszyn produkcyjnych lub w miejscach przechowywania opakowań z materiałami

niebezpiecznymi. Typ Microsorb Flocks, rodzaj rękaw, kolor żółty, wymiar 0,075*1,2 m, opakowanie 20 szt., absorpcja opakowania: wg metody EDANA - 80 l, wg metody ASTM - 120 l, waga 8 kg. Attest PZH.

Numer katalogowy; 98-146.240.400

Sorbent tylko do oleju, mata 0,4*0,5 m, 144 l (200), 1*warstwa, First

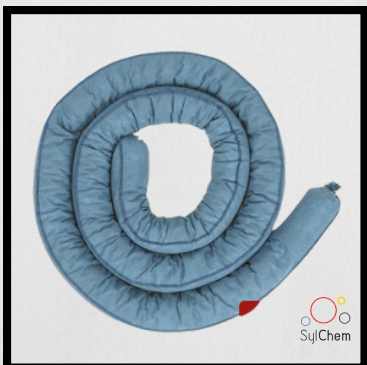


Pochłania oleje, ropę i inne produkty ropopochodne. Wchłania do 20 razy więcej niż sama waży. Stosowana zarówno wewnątrz jak i na zewnątrz pomieszczeń do usuwania wycieków węglowodorowych spod maszyn, nieszczelnych pojemników i przewodów hydraulicznych. Nie chłonie wody dlatego idealnie nadaje się do użycia w czasie deszczu. Mata wykonana jest jako sorbent niegładzony (MeltBlown). Przeznaczona do czyszczenia ciasnych, trudno dostępnych miejsc oraz posadzek. Zapobiega zagrożeniom powodowanym przez wycieki olejów i innych produktów ropopochodnych na blatach roboczych i przy eksploatacji pojemników. Dzięki perforacji używamy tyle ile aktualnie potrzebujemy. Typ Microsorb First, rodzaj mata Light Weight (niska gęstość) 1-warstwowa, kolor niebieski,

wymiar 0,4*0,5 m, opakowanie 200 szt., absorpcja opakowania: wg met. EDANA - 144 l, wg metody ASTM - 216 l, waga 7,2 kg. Attest PZH.

Numer katalogowy; 98-146.111.101

Sorbent tylko do oleju, rękaw (wąż) 0,075*1,2 m, 80 l (20), Flocks



Pochłania oleje, ropę i inne produkty ropopochodne. Stosowany zarówno wewnątrz jak i na zewnątrz pomieszczeń do usuwania wycieków węglowodorowych spod maszyn, nieszczelnych pojemników i beczek. Nie chłonie wody dlatego idealnie nadaje się do użycia w czasie deszczu. Dzięki swojej budowie można rękaw dowolnie kształtować. Stosowany do ochrony i powstrzymywania rozlewów i wycieków w ciasnych, trudno dostępnych miejscach oraz na posadzkach. Ogranicza i zapobiega zagrożeniom powodowanym przez wycieki olejów, rozpuszczalników na blatach roboczych oraz przy eksploatacji i przechowywaniu pojemników i beczek. Typ Microsorb Flocks, rodzaj rękaw, kolor niebieski, wymiar 0,075*1,2 m, opakowanie 20 szt., absorpcja opakowania: wg metody EDANA - 80 l, wg metody ASTM - 120l, waga 8 kg. Attest PZH.

Numer katalogowy; 98-146.141.400

Wanienka wychwytywa Jonesco z kratownicą, pojemność 20 l, żółty/czarny



Wanienka do zbierania wyciekających płynów, wykonana jest z bardzo trwałego i odpornego na chemikalia polietylenu w 100% nadającego się do recyklingu. Doskonale nadaje się do składowania pojemników z olejami, czy chemikaliami nawet tymi najbardziej agresywnymi. Jest stosowana do stałego wychwytywania wycieków lub jako miejsce dozowania płynów z pojemników. Kratownica jest nieprzesuwana i łatwo zdejmuje się do czyszczenia. Jej konstrukcja daje możliwość wstawiania jednej w drugą dla łatwego transportu i składowania. Przystosowana wymiarami do Europalety. Nośność 50 kg. Wymiary D*S*W 600 x 400 x 155 mm, pojemność wychwytywa 20 l, waga 3 kg, kolor kratownicy żółty, kolor wanny czarny.

Numer katalogowy; 98-121.130.600

Wanienka wychwytywa Jonesco z kratownicą, pojemność 60 l, żółty/czarny



Wanienka do zbierania wyciekających płynów, wykonana jest z bardzo trwałego i odpornego na chemikalia polietylenu w 100% nadającego się do recyklingu. Doskonale nadaje się do składowania pojemników z olejami, czy chemikaliami nawet tymi najbardziej agresywnymi. Jest stosowana do stałego wychwytywania wycieków lub jako miejsce dozowania płynów z pojemników. Kratownica jest nieprzesuwana i łatwo zdejmuje się do czyszczenia. Jej konstrukcja daje możliwość wstawiania jednej w drugą dla łatwego transportu i składowania. Przystosowana wymiarami do Europalety. Nośność 200 kg. Wymiary D*S*W 1000 x 600 x 175 mm, pojemność wychwytywa 60 l, waga 9 kg, kolor kratownicy żółty, kolor wanny czarny.

Numer katalogowy; 98-121.130.606

Plastikowa wanna wychwytywa z kratownicą, pojemność 5 l



Idealna do laboratorium wanienka do zbierania wyciekających płynów, wykonana jest z bardzo trwałego i odpornego na chemikalia polietylenu i polipropylenu. Nadającego się do recyklingu. Doskonale nadaje się do składowania pojemników z olejami, rozpuszczalnikami czy chemikaliami. Jest stosowana do stałego wychwytywania wycieków lub jako miejsce dozowania płynów z pojemników. Kratownica jest nieprzesuwana i łatwo zdejmuje się do czyszczenia. Nośność 200 kg. Wymiary D*S*W 415 x 445 x 45 mm, pojemność wychwytywa 5 l, kolor kratownicy czarny, kolor wanny pomarańczowa.

Numer katalogowy; 9-9150.312.7

Szafa ognioodporna 30/1200, 30 min, W*S*G 1935*1195*595 mm, 2*drzwi, żółty

Przeznaczona do przechowywania materiałów łatwopalnych (niebezpiecznych) w pomieszczeniach roboczych (laboratoria, hale produkcyjne), w pobliżu miejsca pracy, w klasie ognioodporności 30 min, zgodnie z normą EN14470-1. Wyposażona w drzwi dwuskrzydłowe, 3 półki stałe oraz tacę dolną do zbierania wycieków z perforowaną pokrywą, umożliwiającą stworzenie dodatkowego poziomu składowania. Wysokość zawieszenia półek regulowana co 32 mm. Obudowa szafy wykonana z materiału B1 (drewniane panele ognioodporne) malowanej proszkowo w kolorze jasnoszarym RAL 7035. Drzwi w kolorze żółtym RAL 1007. Standardowo zawiera system utrzymania skrzydeł drzwi w pozycji otwartej, dzięki czemu można wkładać i wyjmować pojemniki z szafy obiema rękami. Posiada mechanizm kontroli temperatury gwarantujący automatyczne zamknięcie i uszczelnienie drzwi w wypadku pożaru. Opcjonalnie dostępny wentylator do podłączenia przez złącze wentylacyjne DN 80, górna powierzchnia szafy. Zastosowanie śrub regulacyjnych pozwala na łatwe poziomowanie i ustawienie szafy. Wymiary zewnętrzne S*G*W 1195*595*1935 mm, wymiary wewnętrzne S*G*W 1075*515*1600 mm, waga 225 kg, normy EN14470-1, DIN, TRbF20L/ISO3864, TRGS 510, półka stała 3 szt, taca dolna (zbiornik ociekowy) 1 szt o pojemności 33 l, podstawa, drzwi 2-skrzydłowe, ognioodporność 30 min, **Numer katalogowy; 98-124.845.201**

Szafa ognioodporna 90/1200, 90 min, W*S*G 1935*1190*598 mm, 2*drzwi, żółty

Przeznaczona do przechowywania materiałów łatwopalnych (niebezpiecznych) w pomieszczeniach roboczych (laboratoria, hale produkcyjne), w pobliżu miejsca pracy, w klasie ognioodporności 90 min, zgodnie z normą EN14470-1. Wyposażona w drzwi dwuskrzydłowe, 3 półki stałe oraz tacę dolną do zbierania wycieków z perforowaną pokrywą, umożliwiającą stworzenie dodatkowego poziomu składowania. Wysokość zawieszenia półek regulowana co 64 mm. Obudowa wykonana z blachy stalowej malowanej proszkowo w kolorze jasnoszarym RAL 7035. Wnętrze pokryte laminatem HPL. Drzwi w kolorze żółtym RAL 1007 z pneumatycznym wspomaganie, nie wymagającym zasilania, co ułatwia otwieranie i zamykanie. Standardowo zawiera system utrzymania skrzydeł drzwi w pozycji otwartej, dzięki czemu można wkładać i wyjmować pojemniki z szafy obiema rękami. Posiada mechanizm kontroli temperatury gwarantujący automatyczne zamknięcie i uszczelnienie drzwi w wypadku pożaru. Opcjonalnie dostępny wentylator do podłączenia przez złącze wentylacyjne DN 80, górna powierzchnia szafy. Zastosowanie śrub regulacyjnych pozwala na łatwe poziomowanie i ustawienie szafy. Wymiary zewnętrzne S*G*W 1190*598*1935 mm, wymiary wewnętrzne S*G*W 1087*430*1700 mm, waga 505 kg, normy EN14470-1, DIN, TRbF20 L/ISO3864, TRGS 510, półka stała 3 szt, taca dolna (zbiornik ociekowy) 1 szt o pojemności 33 l, podstawa, ognioodporność 90 min. **Numer katalogowy; 98-124.840.401**

www.sylchem.pl

Zapraszamy:)

PHU "Syl-Chem", ul. Zimorodkowa 4, 85-436 Bydgoszcz
Tel/52/ 584 83 59, biuro@sylchem.com.pl, www.sylchem.pl
BDO 000055350

Umów spotkanie



Szafa zabezpieczająca Justrite Kompaktowa 45 l na materiały łatwopalne, zamknięcie ręczne, 1-drzwiowa, żółty, EU

Ułatwia organizację miejsca pracy w ciasnych i zagrożonych pomieszczeniach. Zapewnia bezpieczne magazynowanie materiałów łatwopalnych (cieczy zapalnych), w celu redukcji zagrożenia pożarowego, ochrony personelu i mienia. W znaczący sposób poprawia oznakowanie, uporządkowanie i rozdzielanie niebezpiecznych płynów. Gwarantuje zgodność z obowiązującymi przepisami. Wpływa na poprawę wydajności pracy poprzez umożliwienie przechowywania płynów w pobliżu miejsca ich użytkowania. Zwiększa bezpieczeństwo dzięki możliwości zamknięcia szafy na zamek lub kłódkę. Podczas akcji ratowniczych ostrzega strażaków o lokalizacji niebezpiecznych płynów, aby odpowiednio obchodzić się z nimi w razie pożaru. Odblaskowe naklejki ostrzegawcze pozwalają na szybkie dostrzeżenie punktów zagrożenia w warunkach ciemności lub zadymienia. Konstrukcja szafy wykonana, z dwuwarstwowej blachy stalowej, w technice spawania i nie zawiera elementów nitowych. Zapewnia to sztywność i większą trwałość szafy. Pokryta na zewnątrz i od wewnątrz, odpornym na chemikalia lakierem bezołowiowym (kolor żółty), który trwale utrzymuje połysk oraz zmniejsza wpływ korozji i wilgotności na konstrukcję szafy. Specjalna klamka UnLoc z uchwytem na kłódkę umożliwia otwarcie szafy końcami palców i zmniejsza ryzyko zaczepienia o wystające elementy szafy. Ponadto stanowi dodatkowe zabezpieczenie oraz pozwala na stworzenie kontrolowanego systemu dostępu do szaf. Drzwi zamykane i otwierane ręcznie. Spełnia normy OSHA, FM Global, NFPA. Pojemność szafy 45 l, wymiary W*S*G 889 x 591 x 457 mm, 1 półka, waga 54 kg. Specjalna 10-letnia gwarancja.

Numer katalogowy; 98-104.510.313

Szafa zabezpieczająca Justrite Kompaktowa 45 l na materiały łatwopalne, zamknięcie ręczne, 1-drzwiowa, żółty, EU

Zapewnia bezpieczne magazynowanie materiałów łatwopalnych (cieczy zapalnych), w celu redukcji zagrożenia pożarowego, ochrony personelu i mienia. W znaczący sposób poprawia oznakowanie, uporządkowanie i rozdzielanie niebezpiecznych płynów. Gwarantuje zgodność z obowiązującymi przepisami. Wpływa na poprawę wydajności pracy poprzez umożliwienie przechowywania płynów w pobliżu miejsca ich użytkowania. Zwiększa bezpieczeństwo dzięki możliwości zamknięcia szafy na zamek lub kłódkę. Podczas akcji ratowniczych ostrzega strażaków o lokalizacji niebezpiecznych płynów, aby odpowiednio obchodzić się z nimi w razie pożaru. Odblaskowe naklejki ostrzegawcze pozwalają na szybkie dostrzeżenie punktów zagrożenia w warunkach ciemności lub zadymienia. Konstrukcja szafy wykonana, z dwuwarstwowej blachy stalowej, w technice spawania i nie zawiera elementów nitowych. Zapewnia to sztywność i większą trwałość szafy. Wyposażona w dwa otwory wentylacyjne z wbudowanymi przerywaczami płomieni oraz regulowane nóżki umożliwiające wypoziomowanie szafy na nierównych powierzchniach. Pokryta na zewnątrz i od wewnątrz, odpornym na chemikalia lakierem bezołowiowym (kolor żółty), który trwale utrzymuje połysk oraz zmniejsza wpływ korozji i wilgotności na konstrukcję szafy. Specjalna klamka U-Loc z uchwytem na kłódkę. Drzwi zamykane i otwierane ręcznie. Spełnia normy OSHA, FM Global, NFPA. Pojemność szafy 114 l, wymiary W*S*G 1118 x 1092 x 457 mm, 1 półka, waga 100 kg. Pojemność wanny ociekowej: 20 l. Gwarancja 10l.

Numer katalogowy; 98-104.510.313

